

Réactive est la réunion des compétences et savoir-faire entre deux acteurs normands, **Handyjob** (entreprise adaptée multiservices) et **Futur Composé** (groupe d'entreprises du digital) qui œuvrent ensemble pour permettre à tous de réaliser leur transition numérique.

En formant, employant et accompagnant des personnes en situation de handicap dans les métiers du numérique, aujourd'hui indispensables à toutes entreprises, **Réactive propose des solutions de gestion de contenu, de social management, de référencement et de communication digitale, professionnelles et accessibles à toute entreprise.**

Plus qu'un prestataire spécialiste de la communication et du management digital, **Réactive est une structure engagée, un ascenseur social, qui prône des valeurs d'égalité des chances, d'accessibilité, de reconnaissance des compétences pour tous, notamment vers les personnes en situation de handicap.**

Réactive c'est une promesse, celle de mettre à disposition de ses clients des experts, accompagnés et formés en continu pour toujours satisfaire vos besoins dans un contexte de temps, de qualité et de coût maîtrisé.

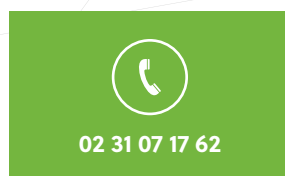
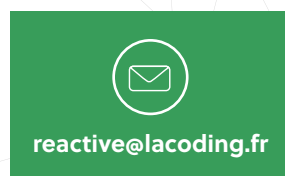
Réactive c'est le pont vers la responsabilité sociétale des entreprises, car faire travailler des personnes en situation de handicap donne du sens

En faisant intervenir Réactive pour manager vos services numériques, vous pourrez profiter **d'une déduction allant jusqu'à 50%** des prestations sur votre taxe Agefiph.

à vos projets, rend visible vos valeurs humaines et vous donne en contrepartie le bénéfice d'une **déduction de charge des services sur votre taxe AGEFIPH/FIPHP.**

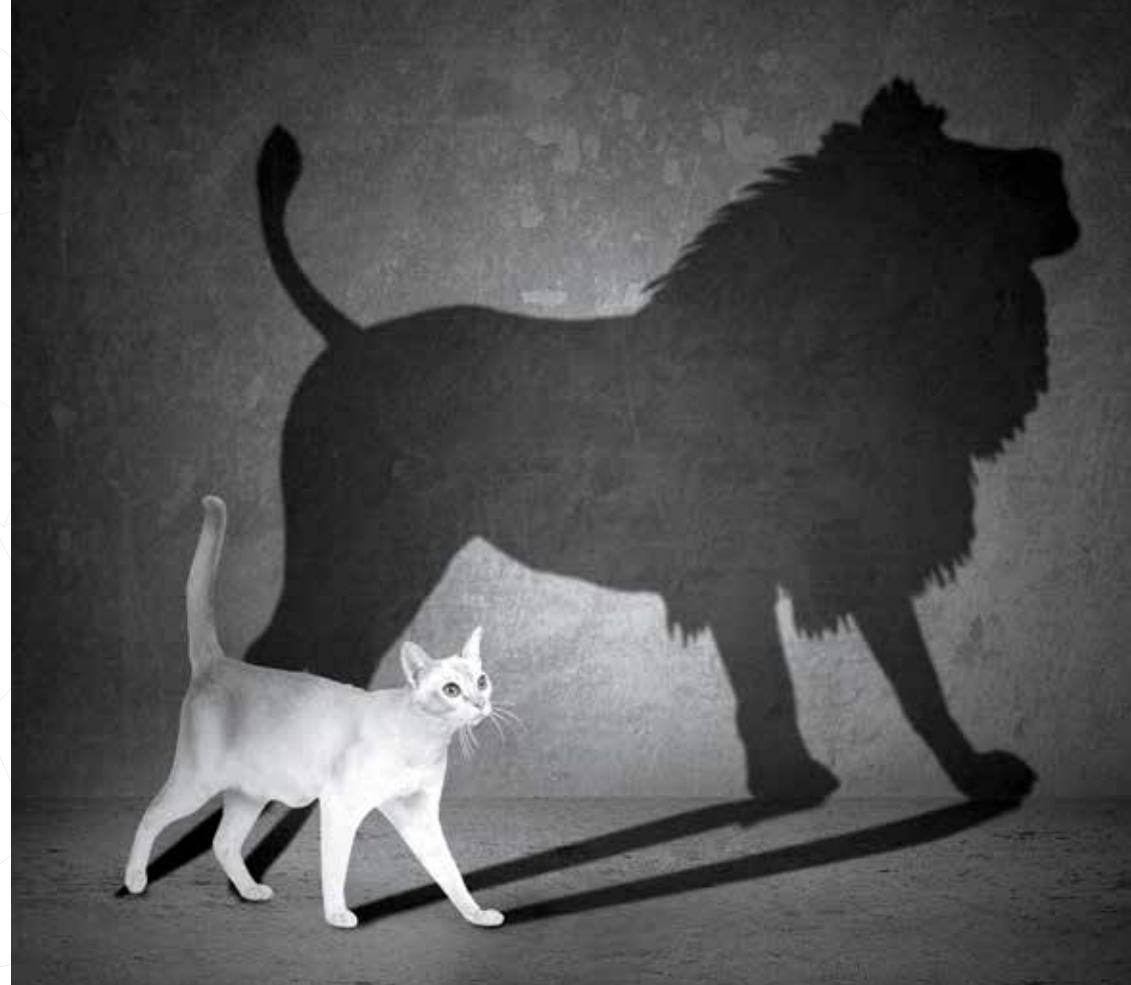
Réactive, c'est la première entreprise adaptée Normande, spécialisée dans les services numériques. Casser les préjugés et changer les codes sont notre devise, l'accessibilité notre combat, l'emploi notre motivation et l'optimisation des compétences au bénéfice de nos clients notre fer de lance. Votre satisfaction est notre seul indicateur de résultat.

Le numérique ce n'est pas pour les geeks et encore moins une option pour le développement de votre business et relation client ! **C'est maintenant, soyez «Réactive».**



Réactive, 1ère entreprise normande à vocation sociale, manager des services numériques.
Le Cartel, 6 Esplanade Rabelais - 14200 Hérouville Saint Clair.

Impression : Caron Repro - Création : SteffCo - Crédits photos : AdobeStock, Thinkstock - Ne pas jeter sur la voie publique - 068



S'ADAPTER AU NUMERIQUE DE DEMAIN...

Découvrez la 1^{ère} entreprise normande à vocation sociale, manager des services numériques.



DOMAINES D'INTERVENTION

L'équipe de Réactive est composée de personnes majoritairement en situation de handicap sous contrat d'une entreprise adaptée et occupent les métiers de concepteurs rédacteurs, designers web, développeurs, digital marketers, community managers.

Tous sont passés par une formation d'un an ou plus dans le centre de formation du groupe, sont formés en continu chaque mois sur les technologies et les usages les plus récents et sont accompagnés au quotidien par un chef de projet, développeur et administrateur système sénior, qui présente plus de 10 ans d'expertise en accompagnement de projets digitaux de toutes tailles.

CONTENT MANAGEMENT



La clé de tout réside dans le contenu, mais rédiger prend du temps, ce contenu doit être adapté pour le web, optimisé pour le SEO, les images doivent être compressées et bien dimensionnées, les vidéos doivent être optimisées et bien hébergées,...

RÉACTIVE VOUS PROPOSE :

un service de conception rédaction de contenu pour l'ensemble de vos services digitaux : les actualités de vos sites web, les messages sur vos réseaux sociaux, des discussions préparées pour vos Chat-Bot ou assistants virtuels... La réactivité réside aussi dans l'autonomie.

SEO MANAGEMENT



Non,... les mots clés dans une balise <html> ne sont pas la clé pour booster votre SEO. Oui, certaines bonnes pratiques sont toujours d'actualité depuis plus de 10 ans cependant tout change. L'essor de l'intelligence artificielle permet d'ultra-personnaliser les résultats de recherche suivant le contexte dans lequel nous sommes et selon des milliers de variables qui composent l'algorithme de positionnement de nos sites dans les moteurs de recherche.

RÉACTIVE VOUS PROPOSE :

d'optimiser votre site & vos applications web, et également de créer les liens permettant de booster votre visibilité.

Parce qu'être sur Facebook ne suffit plus, pour cibler la bonne communauté en fonction de vos produits et services, pour engager la relation et faire adhérer le plus grand nombre à votre concept, nos community manager sont les bras armés de votre communication.

RÉACTIVE VOUS PROPOSE :

de définir des objectifs, préparer vos plannings éditoriaux, de créer des médias et leurs diffusions, Réactive se place sur toute la chaîne de votre communication à travers les réseaux sociaux populaires (Facebook, Twitter, LinkedIn, Instagram, Snapchat, ...). **Image de marque ou messages d'influences marketing, nous aurons la réactivité pour ravir votre communauté.**

COMMUNITY MANAGEMENT



BOT MANAGEMENT



Intégrer une intelligence artificielle dans une application ou autre assistant conversationnel (ChatBot) nécessite un apprentissage semi-automatique de la machine (Machine Learning).

RÉACTIVE VOUS PROPOSE :

de se mettre à votre disposition pour **dresser vos intelligences artificielles**, enrichir leurs connaissances, adapter leurs algorithmes pour proposer des services les plus pertinents et assister efficacement l'humain dans l'automatisation des tâches rébarbatives et/ou à haut volume de requêtes. Enfin, **vous conseiller** pour apporter les meilleurs campagnes marketing digital au travers de notre plateforme Big Data Marketing.

Aucun service web ne fonctionnerait sans un espace d'hébergement bien dimensionné, flexible et sécurisé.

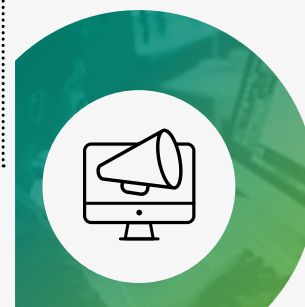
RÉACTIVE VOUS PROPOSE :

de vous accompagner pour la maintenance de vos infrastructures virtuelles hébergeant vos sites web et applications. Nous travaillons avec un grand nombre d'hébergeur régionaux, nationaux et internationaux, sur des configurations les plus simples pour vos sites vitrines, aux plus avancés pour vos sites e-commerce ou applications diverses.

CLOUD MANAGEMENT



ADS MANAGEMENT



Facebook Ads, Messenger Ads, Twitter Ads, Google Adwords, Amazon advertising, Waze Local,... les régies publicitaires ne manquent pas, nous sommes là pour vous guider et vous permettre de toucher efficacement votre cible à travers cette jungle publicitaire. Le meilleur retour sur investissement par une équipe de digital marketers qui sait mêler avec talent l'affiliation, les annuaires, les places de marchés et régies publicitaires.

RÉACTIVE VOUS PROPOSE :

de nous occuper de tout, de la conception des campagnes, à leur diffusion, monitoring et reporting.

DATA MANAGEMENT



Le 25 mai 2018 est derrière nous, le règlement général sur la protection des données RGPD est entré en vigueur, Réactive vous propose un accompagnement dans la gestion de vos données, le conseil de nos DPO (Data Protection Officer) et juristes spécialisés, pour garantir une conformité en continu des données de vos utilisateurs. Le management de vos données, c'est une mise en conformité légale, c'est la bonne infrastructure et la sécurité la plus optimale.

RÉACTIVE VOUS PROPOSE :

de travailler avec des professionnels de la cyber sécurité pour que vos données gardent toute leur intégrité.